

VoglFriestape-Set®



Perfecte randafwerkingen *van de lopende band*

Met eenvoudige friesoplossingen helemaal bovenaan

Plafondfriezen in recordtijd

Er zijn verschillende mogelijkheden om een fries bij plafonds met geperforeerde gipskartonplaten te maken. Hiervoor is meestal een intensieve planning vooraf nodig en het maken ervan op de bouwplaats is zeer arbeidsintensief. Vanaf nu is er een efficiënte, schone en betrouwbare oplossing: de VoglFriestape-Set®. Hiermee kunnen snel en economisch ongeperforeerde friesgedeelten worden gemaakt, zonder dat dat veel tijd en ergernis kost. De voor de bouwplaats geschikte friestape-set omvat al het toebehoren dat nodig is om een fries van willekeurige breedte te maken. Enkele eenvoudige werkstappen leiden tot een nette afwerking.

Voordelen systeem VoglFriestape-Set®:

De unieke verwerking biedt beslissende voordelen bij het maken van uw friesgedeelten

- Snelle, betrouwbare en nette verwerking
- Geen vuil- en stofontwikkeling
- Actieve geluidsabsorptie, ook met het friesgedeelte
- Gaten kunnen indien nodig weer worden geopend
- Geen inzakken van plamuur, geen zichtbare gaten achteraf

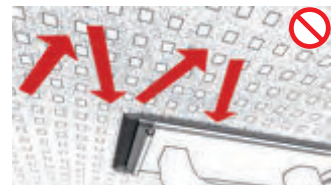
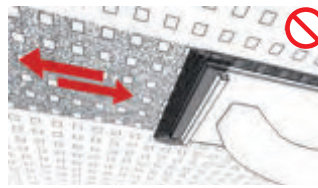
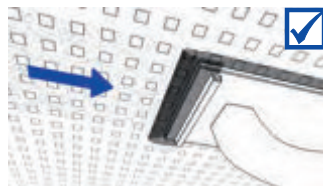


VoglFriestape-Set® bevat het benodigde materiaal, het vereiste gereedschap en een gedetailleerde montagehandleiding voor een hoge mate van verwerkings- en resultaatzekerheid.

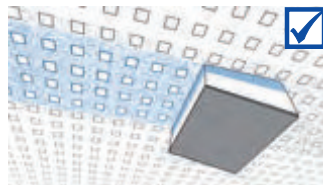
Het juiste gereedschap, op de juiste tijd, precies op de juiste plaats.

Gipskartongedeelte controleren, plaatnaden en schroefgaten glad-schuren.

Belangrijk! Bij niet-naleving kunnen er gaten zichtbaar worden!

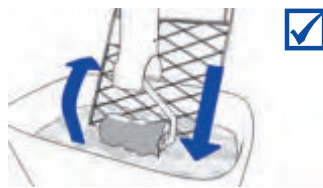


Friesgedeelte met een vochtige spons afvegen om schuurstof te binden.



Vachtroller met vloeibare lijm inrollen en over het afstrijkrooster naar beneden rollen.

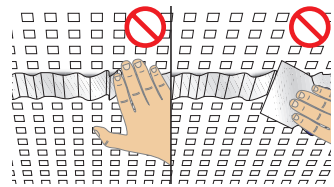
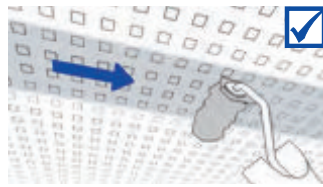
Vogl-vloeibare lijm = ready-mix



Algemene bouwplaatsvoorwaarden/fabrieksvoorschriften:

- Vloeibare lijm altijd ** vorstvrij bewaren **.
- De emmer met vloeibare lijm moet bij langere werkpauses weer worden afgesloten.
- Vloeibare lijm vóór verwerking doorroeren!
- Verwerkingstemperatuur ten minste +10 °C en temperatuur op de bouwplaats niet lager dan +5 °C.
- Schoksgewijs verwarmen en afkoelen van de ruimten voorkomen
- Relatieve luchtvochtigheid: 40 - 80 %
- Vloeibare, cement- of asfaltestrik moet volledig en grondig zijn gedroogd – er mag beslist geen restvocht zijn.
- Tape mag uitsluitend naad tegen naad worden geplakt.
- Vloeibare lijm alleen onverdund gebruiken.

Vloeibare lijm over het friesgedeelte rollen, vervolgens de tape plaatsen (binnenwelingen van de gaten moeten volledig bedekt zijn) en met de vachtroller vastrollen. Halfopen gaten moeten na droging worden geopend en met plamuur worden gedicht.



Verschillende tapebreedtes kunnen willekeurig worden gecombineerd, maar er mag alleen naad tegen naad worden gewerkt. Tapes mogen in geen geval overlappend worden geplakt!



De vachtroller opnieuw met vloeibare lijm inrollen en over het afstrijkrooster naar beneden rollen.

Vogl-vloeibare lijm = ready-mix



Oppervlaktebehandeling door de schilder (vlg. ATV schilderwerkzaamheden DIN 18363):

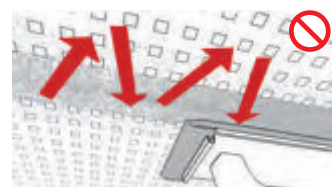
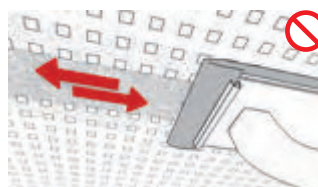
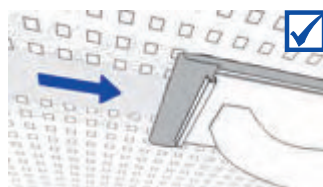
- Verflagen alleen aanbrengen met een roller, het aanbrengen d.m.v. spuiten is verboden!
- Vóór het aanbrengen van de verflaag moet altijd een grondlaag volgens voorschriften van de fabrikant worden aangebracht.
- De voorgeschreven drogingstijden van de fabrikant van de grondlaag resp. eindlaag moeten beslist in acht worden genomen.
- Alkalische verflagen zijn niet geschikt om op gipskarton aan te brengen.
- De opbouw in 3 lagen (grondlaag + 2 verflagen) incl. drogingstijden moet in acht worden genomen.
- De vermogensgegevensbladen van de systeemfabrikant voor grondlaag en eindlagen zijn bindend.

Friesgedeelte nogmaals met vloeibare lijm overstrijken, altijd "nat-in-nat" werken.

Systeemdoringstijd: min. 12 uur



De lijmstructuur mag, indien nodig, aan de zichtbare kant van het tape licht worden geëgaliseerd – niet schuren!



Met tape bedekte gaten kunnen, na droging op elk moment m.b.v. een stanleymes weer worden geopend.



Leveringsomvang VoglFriestape®-set:

Vogl-vloeibare lijm, VoglTape, roerstaaf, afstrijkrooster, vachtroller, schuurgaas, schuurpapier, spons.
VoglFriestape® -set is verkrijgbaar in verschillende tapebreedtes (20 mm, 50 mm, 75 mm, 100 mm, 150 mm).

Aanwijzing: VoglFriestape-Set® wordt alleen aanbevolen bij gatgroottes van max. 20 mm.

VoglFriestape-Set®

Art.nr.	Artikelbenaming	Tape, afmetingen, strekkende meter
90005324	VoglFriestape-Set® 20 mm Tapebreedte 20 mm	2 rollen tape 20 mm = 200 str.m.
90005325	VoglFriestape-Set® 50 mm Tapebreedte 50 mm	3 rollen tape 50 mm = 150 str.m.
90005326	VoglFriestape-Set® 75 mm Tapebreedte 75 mm	2 rollen tape 75 mm = 100 str.m.
90005327	VoglFriestape-Set® 100 mm Tapebreedte 100 mm	1 rol tape 100 mm = 50 str.m.
90005328	VoglFriestape-Set® 150 mm Tapebreedte 150 mm	1 rol tape 150 mm = 50 str.m.



Afbeelding toont art. 90005325

Extra: friesvorming VoglFriestape

Extra friesvorming met VoglFriestape in een systeem VoglFriestape-Set® volgens fabrieksvoorschrift toepassen.

Friesbreedte: _____ mm

